

La gestione dei processi lavorativi negli Enti locali

MICHELE FATIBENE

OBIETTIVO GENERALE

Osservare la Pubblica
Amministrazione da un punto di vista
inusuale, avvicinandola sempre più a
nuove prospettive e modalità di
lavoro

OBIETTIVO SPECIFICO

Conoscere approcci che rendano
anche gli enti locali luoghi in cui
sia possibile accogliere e
realizzare idee e proposte

ARGOMENTI

- Cosa sono i processi lavorativi e perché sono importanti
 - Come le organizzazioni pubbliche affrontano i processi lavorativi
- Esperienze pratiche adottate nell'ambito della PA

COSA SONO I PROCESSI LAVORATIVI E PERCHÉ SONO IMPORTANTI

• BURRITO •

🍴 Porzioni: 6 | ⌚ Tempo totale: 1h | 🍳 Difficoltà: facile

Ingredienti:

- 6 tortillas di mais
- 400 gr di carne di manzo
- 1-2 cipolle
- 1 peperone rosso grande
- 2 spicchi d'aglio
- 350 gr di fagioli neri già cotti
- 200 gr di mais in scatola
- 400 gr di passata di pomodoro
- 1 peperoncino rosso
- sale e pepe q.b.
- olio extravergine di oliva



Procedimento:

Per realizzare il burrito, iniziate a tagliare la carne a pezzetti e fatela rosolare in una capiente casseruola con l'olio. Salate e pepate. Quando sarà diventata uniforme, ritiratela. Nello stesso fondo di cottura fate appassire l'aglio e la cipolla affettata sottilmente fino a quando sarà diventata trasparente.

Aggiungete il peperone tagliato a pezzetti, lasciate insaporire per qualche minuto e fate cuocere con il coperchio fino a quando saranno diventati teneri. A questo punto unite i fagioli, la passata di pomodoro e il peperoncino privato dei semi e tritato finemente. Lasciate cuocere fino a quando il sugo si sarà ristretto diventando denso e cremoso. Verso fine cottura unite la carne e lasciatela insaporire per qualche minuto. Unite da ultimo il mais ben sgocciolato e amalgamate.

Scaldate le tortillas su una piastra e farcitele con il ripieno preparato. Ripiegate i bordi di ogni tortilla verso l'interno, quindi arrotolatela su se stessa tenendo infine la parte sovrapposta verso il basso. Tagliate a metà e servite subito i burrito caldi.



PROCEDIMENTO/PROCEDURA

Insieme di attività al fine di raggiungere un determinato risultato: è il “che cosa” devo fare per ottenere “qualcosa”, descritto sotto forma di “regole”

COSA SONO I PROCESSI LAVORATIVI E PERCHÉ SONO IMPORTANTI



PROCEDIMENTO AMMINISTRATIVO

Ad un “procedimento amministrativo” corrispondono i documenti amministrativi/provvedimenti in quanto rappresentativi degli atti posti in essere

COSA SONO I PROCESSI LAVORATIVI E PERCHÉ SONO IMPORTANTI



PROCESSO

E' l'insieme delle risorse strumentali utilizzate e dei comportamenti posti in essere da persone (fisiche o giuridiche), diretti tutti all'attuazione di una determinata procedura

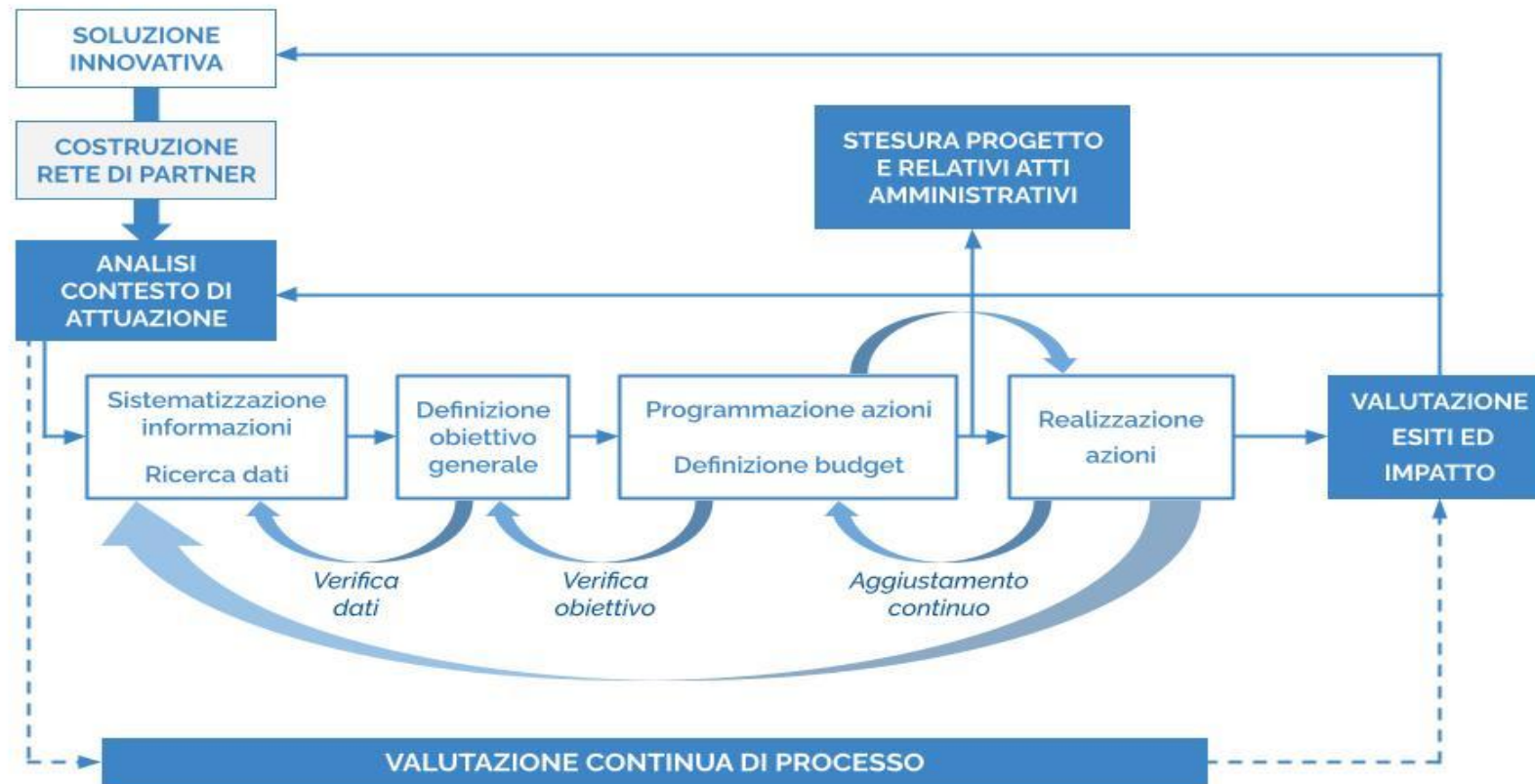
COSA SONO I PROCESSI LAVORATIVI E PERCHÉ SONO IMPORTANTI

**Il processo è teso al raggiungimento di un
obiettivo aziendale, determinato in sede di
pianificazione**

Si tratta di attività che creano valore trasformando
delle risorse (input del processo) in un prodotto finale
(output del processo) a valore aggiunto, destinato ad
un soggetto interno o esterno all'organizzazione
(cittadino/utente/cliente)

(fonte: Wikipedia)

COME LE ORGANIZZAZIONI PUBBLICHE AFFRONTANO I PROCESSI LAVORATIVI

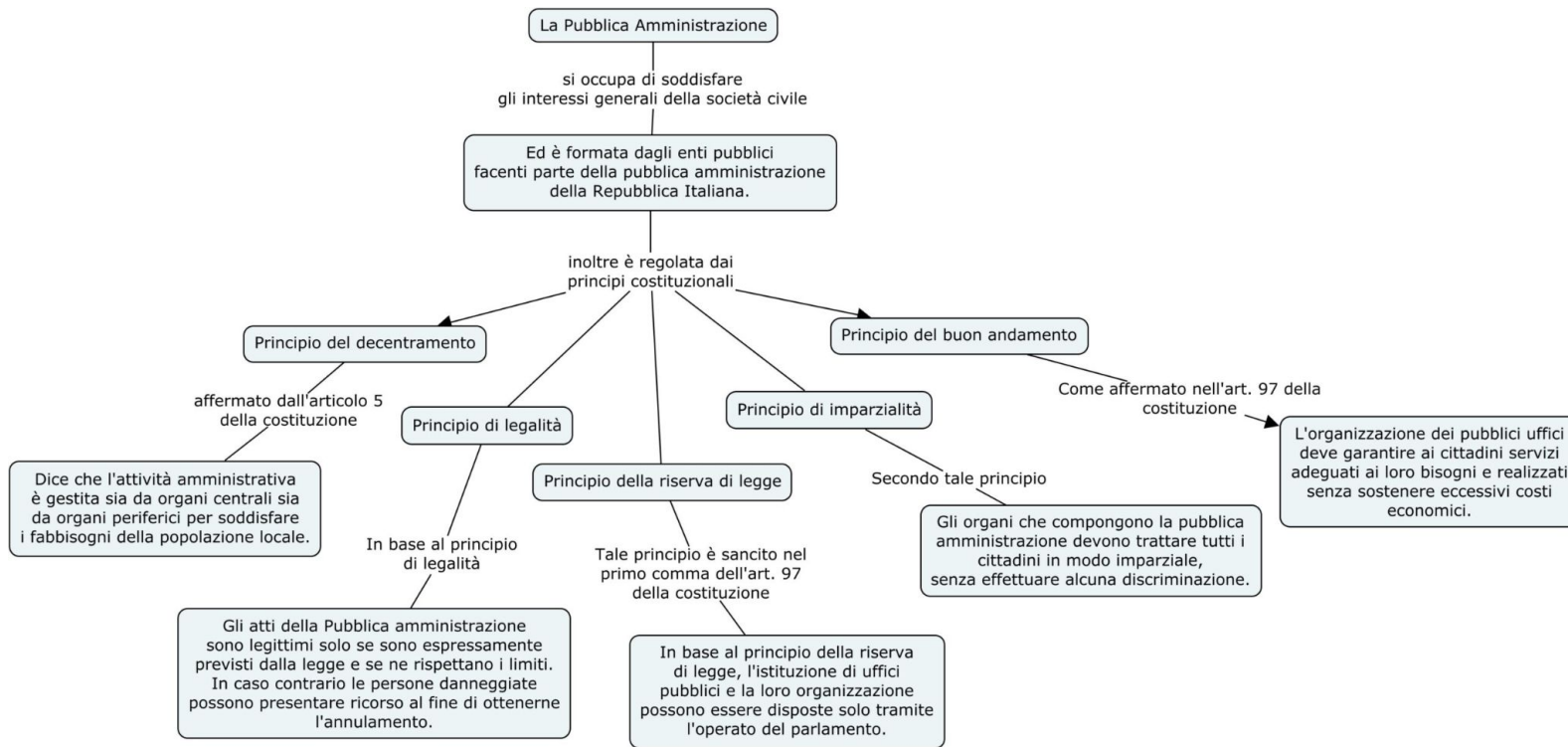


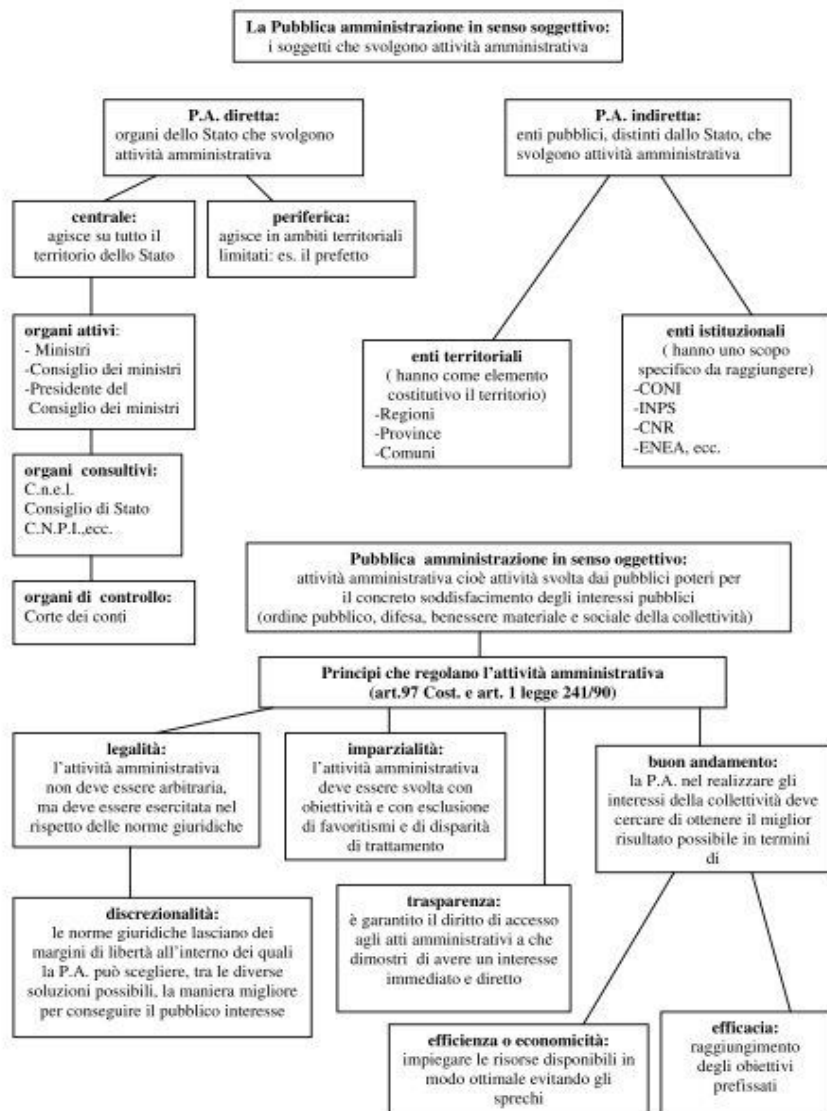
COME LE ORGANIZZAZIONI PUBBLICHE AFFRONTANO I PROCESSI LAVORATIVI

MAPPA DEGLI STAKEHOLDERS

- ✓ A chi interessa questo progetto?
- ✓ Chi verrà influenzato da questo progetto?
- ✓ Chi può influenzare questo progetto?
- ✓ Chi può approvare/rifiutare questo progetto?

COME LE ORGANIZZAZIONI PUBBLICHE AFFRONTANO I PROCESSI LAVORATIVI





COME LE ORGANIZZAZIONI PUBBLICHE AFFRONTANO I PROCESSI LAVORATIVI

COME LE ORGANIZZAZIONI PUBBLICHE AFFRONTANO I PROCESSI LAVORATIVI

RISORSE
SCARSE

STRUTTURA
NORMATIVA
INVARIATA



REVISIONE DEL PROCESSO
(modalità e approccio)

COME LE ORGANIZZAZIONI PUBBLICHE AFFRONTANO I PROCESSI LAVORATIVI

INNOVAZIONE ORGANIZZATIVA/DI PROCESSO

miglioramento o creazione ex novo di un processo produttivo, con conseguente un innalzamento della qualità, la creazione di nuove modalità prodotti e/o la riduzione dei costi

ESPERIENZE PRATICHE ADOTTATE NELL'AMBITO DELLA PA

Innova.TO

Supporta e sollecita la **condivisione di idee innovative dal basso** - ovvero dai dipendenti – e connesse all'attività dell'Amministrazione, nell'ottica di contribuire alla **realizzazione di una vera *Smart Community***.



ESPERIENZE PRATICHE ADOTTATE NELL'AMBITO DELLA PA

DIPENDENTI »»» INNOVATORI

Comune di Torino:
10.000 dipendenti ma anche
10.000 potenziali innovatori

ESPERIENZE PRATICHE ADOTTATE NELL'AMBITO DELLA PA

CRITERI DI SELEZIONE

- ▶ **Sostenibilità** finanziaria
 - ▶ Livello di **innovatività** rispetto allo stato dell'arte
- ▶ Livello di **fattibilità**, in termini di: processi decisionali, organizzativi, risorse umane e finanziarie da utilizzare
- ▶ **Impatto** previsto per l'amministrazione, le procedure, il territorio e i cittadini

VALUTAZIONE

Comitato di **valutazione** composto da esperti interni e da esterni all'amministrazione, presieduto dal **City Manager**.

ESPERIENZE PRATICHE ADOTTATE NELL'AMBITO DELLA PA

RISULTATI

71 progetti pervenuti

111 iscritti

Oltre 4000 accessi
alla piattaforma

Attenzione dei **media**

The
Guardian

Devolution, Italian-style – the cities forging their own futures | 30 luglio 2014

What Italian cities are doing

*In Turin, two young city employees set up an open innovation competition for public employees, called **innova.To**. They issued a call for ideas to improve city services and products, and received 71 new proposals, many linked to smarter digital ways of meeting customer needs. As part of the campaign they engaged commercial city partners, linked to Turin's smarter cities green plan, to offer prizes for the winners.*

ESPERIENZE PRATICHE ADOTTATE NELL'AMBITO DELLA PA



ESPERIENZE PRATICHE ADOTTATE NELL'AMBITO DELLA PA

ANCI PIEMONTE

PIEMONTE INNOVAZIONE

Il premio della PA che innova



CONSULTA
INNOVAZIONE



PREMIO PIEMONTE
INNOVAZIONE E SVILUPPO
NEXT GENERATION

**PROROGA AL
10 OTTOBRE**

Un progetto  CONSULTA **INNOVAZIONE** in collaborazione con  



Per consultare la Banca dati di Anci Risponde

<https://ancirisponde.ancidigitale.it/>

Per richieste di informazioni sul Servizio Anci Risponde e/o sugli altri servizi:

- Tel. 06 83394257-2
- info@ancidigitale.it
- www.ancidigitale.it

Per informazioni sulle formule di abbonamento

- ✓ <https://www.ancidigitale.it/servizi/>



N° IT315348